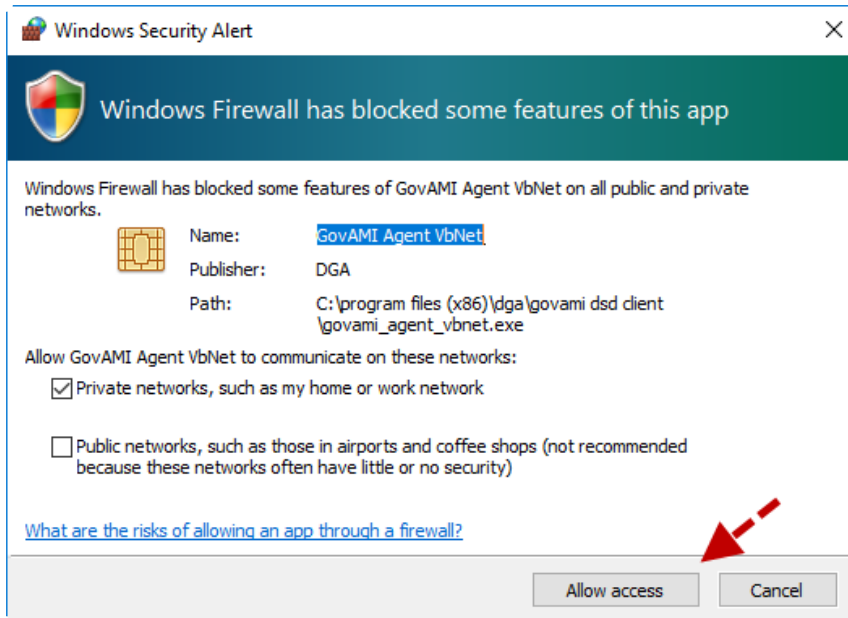
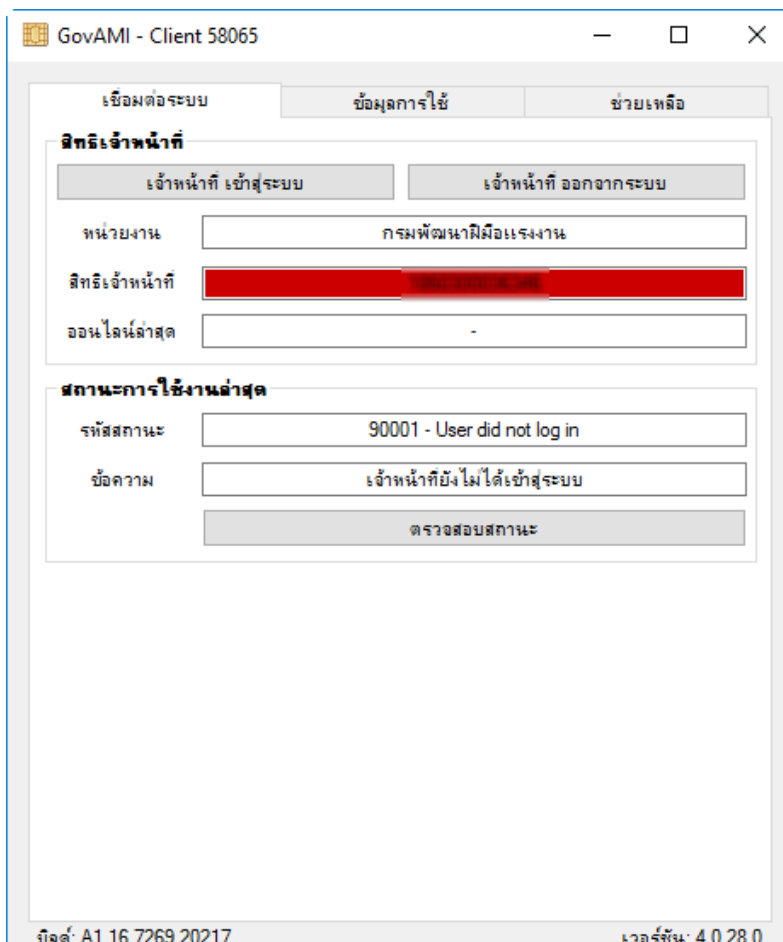


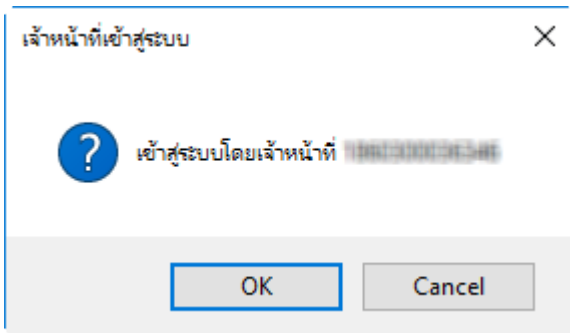
1. ยกเลิกการใช้งาน DSDSSS
2. ใช้โปรแกรม GovAMI\_DSD\_Client ของ DGA สามารถเข้าไปโหลดได้ที่ [gdx.dga.or.th](http://gdx.dga.or.th)
3. ติดตั้งโปรแกรม
4. หากมีข้อความเตือนให้กดปุ่ม Allow access



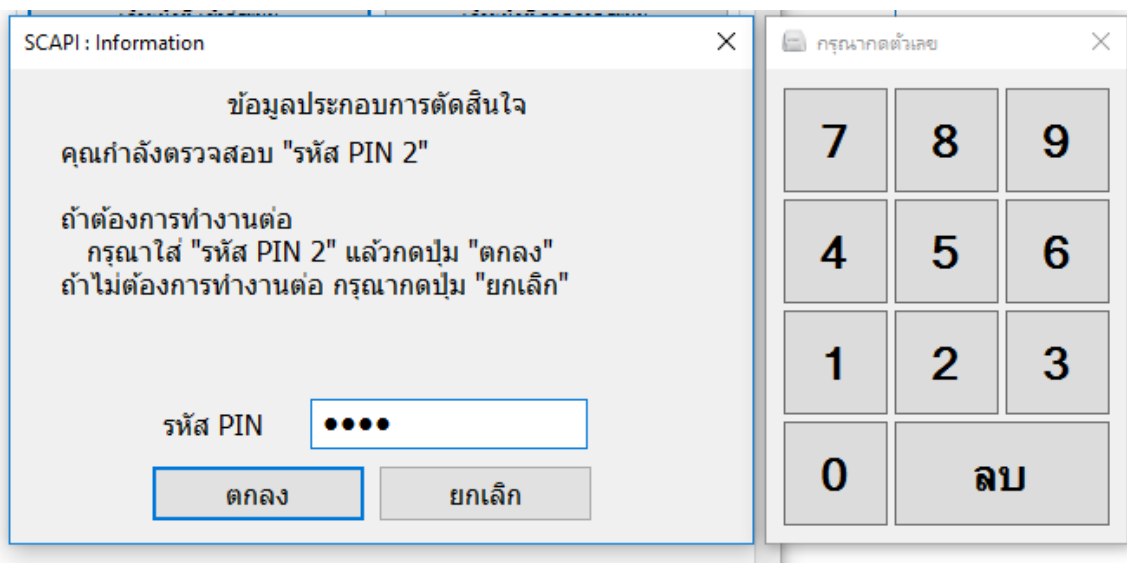
5. เมื่อเข้าโปรแกรมได้แล้วกดปุ่ม เจ้าหน้าที่ เข้าสู่ระบบ



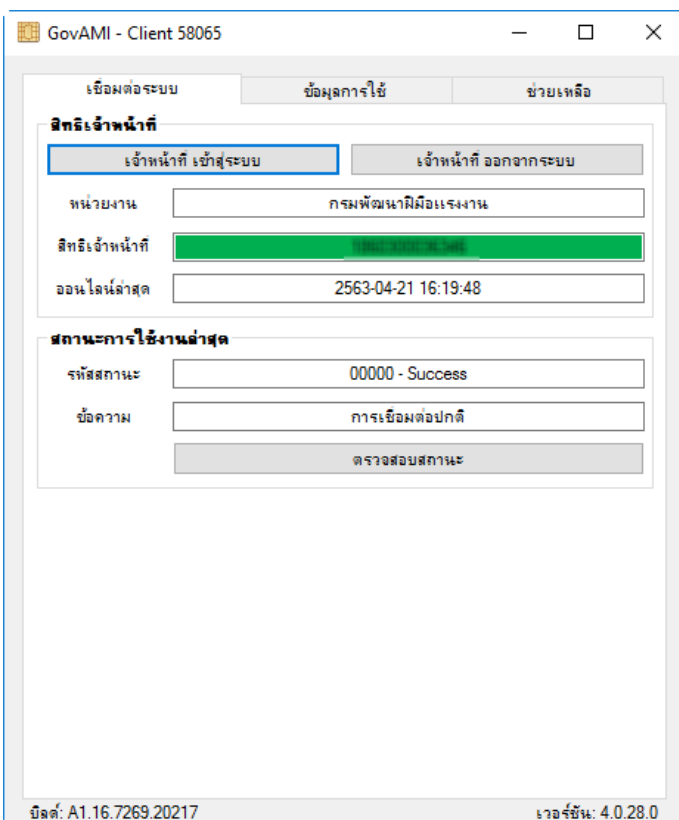
6. กดปุ่ม OK



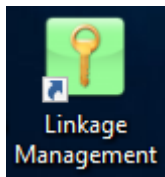
7. จากนั้นกรอกรหัส PIN ประจำบัตรประชาชน 4 หลักที่ได้จากอำเภอหรือสำนักงานเขต จากนั้นกดปุ่มตกลง



8. เมื่อเชื่อมต่อได้จะแสดงหน้าจอดังนี้

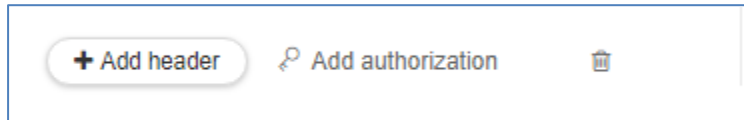


9. โดยสามารถเพิ่มชื่อเจ้าหน้าที่ที่ตรวจสอบข้อมูลได้ที่ระบบ Linkage Management



10. ดาวน์โหลดส่วนขยาย (Extension) ของ google chrome ที่มีชื่อว่า Talend API Tester

11. เมื่อเข้า Talend API Tester ได้แล้ว จากนั้นกดปุ่ม

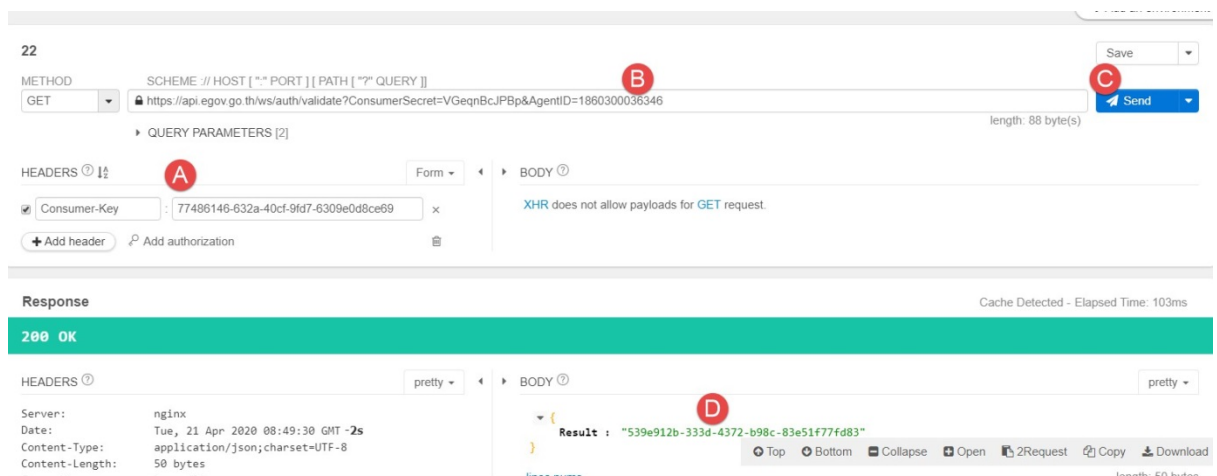


12. จากนั้น เพิ่ม header ที่มีชื่อว่า Consumer-Key

(A) Consumer-Key : 77486146-632a-40cf-9fd7-6309e0d8ce69

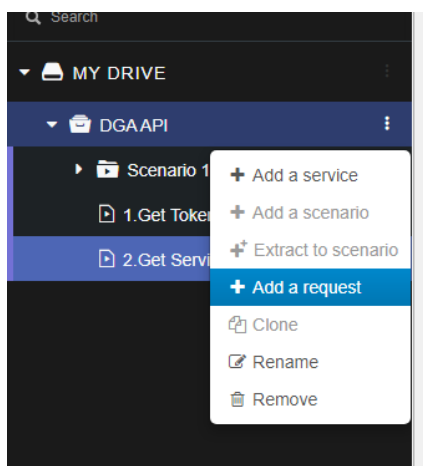
13. Copy link : ด้านล่างไปวางในช่อง GET (B) จากนั้น กดปุ่ม Send (C)

<https://api.egov.go.th/ws/auth/validate?ConsumerSecret=VGeqnBcJPBp&AgentID=1860300036346>



14. จากนั้น copy Token key (D)

15. เพิ่ม Add a request



## 16. เพิ่ม

The screenshot shows a REST client interface with the following details:

- Request 4:** METHOD: GET, URL: `https://api.egov.go.th/ws/dopa/linkage/v1/link?OfficeID=00023&ServiceID=027&Version=01&CitizenID=3141100020326` (length: 110 byte(s)).
- HEADERS:** Consumer-Key: 77486146-632a-40cf-9fd7-6309e0d8ce69, Content-Type: application/x-www-form-urlencoded; charset=utf-8, Token: ba0bbc87-7c34-42b7-b767-ab3b56554607.
- Response:** 200 OK, Elapsed Time: 220ms. BODY: XHR does not allow payloads for GET request.

Close-up of the request headers section:

- HEADERS:** Consumer-Key: 77486146-632a-40cf-9fd7-6309e0d8ce69, Content-Type: application/x-www-form-urlencoded; charset=utf-8, Token: d35956ac-ac15-4b66-b673-dcced6971e05.

## 17. Content-Type: application/x-www-form-urlencoded; charset=utf-8